

TDC

更新 20251009
(大浜商事)

TDC HOLDING CO., LTD.

Stock Code: 600330

天通控股股份有限公司



➤ 2024年 年間生産数量

MnZn材 : 36,000トン/年

NiZn材 : 5,000トン/年

金属粉 : 10,000トン/年



フェライトの生産工場

➤ 製品生産ライン

- ・2024年現在で、焼結炉**44台**所有。今後、コンベア焼結炉 5台を増設予定。
- ・金属粉コアに関しては、焼結炉 6台増設。

一、磁性材料生产基地

TDGの各拠点と生産工場



运营管理总部
Operations Headquarters



投资管理总部
Investment Headquarters



电子材料核心基地 (磁体、晶体材料)
Electronic Components Base



智能装备核心基地
Intelligent Equipment Base



泛半导体产业核心基地 (电子部品)
Pan-semiconductor Industrial Park



嘉兴高端模组制造基地 (电子部品)
EMS



天通研究院
Research Institute



银川电子材料基地 (晶体生长及制造)
Crystal Material Base (sapphire crystal growth)



六安电子材料基地 (磁元件制造)
Electronic Material Base (magnetic component)



尖山电子材料基地 (磁性粉体制造)
Jianshan Material Base



徐州科技产业基地 (晶体材料及装备)
Electronic Material Base
(wafer processing)

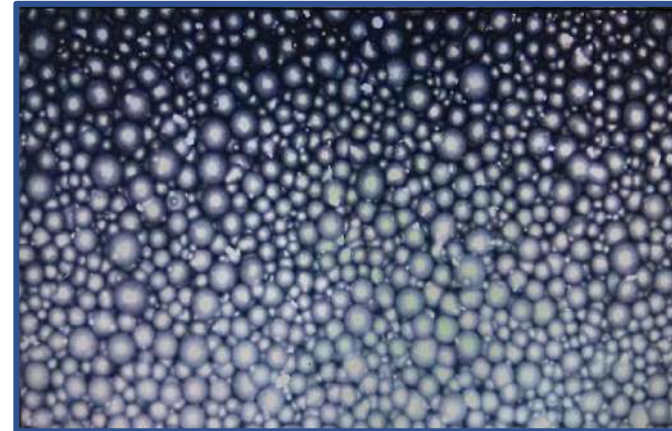
TDGは自動車のEV化とともに、2018年間からフェライトの生産に大きな投資を実施。

これによりフェライト(特に車載用)の生産技術力と品質が大幅に向上。

1、各製造工程の向上した点:

1-1、顆粒(ペレット):粉砕設備の全ラインを一新し、技術的な品質保証能力を設計のポイントまでアップグレードした。

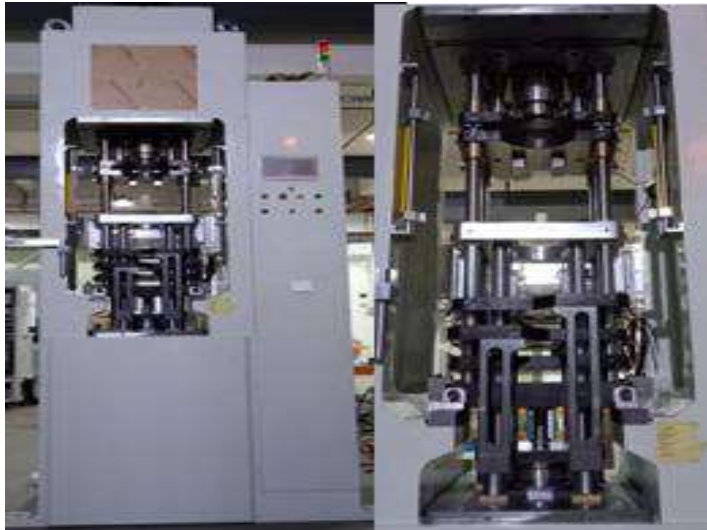
- ① ロット間のバラツキを最小限に抑える。
- ② 工程能力の向上のために、仮焼/サンドミル等の設備更新を行い、更に工程の自動監視も整備。



1-2、成型:

成形設備の主な改良点:

- ① 電動サーボプレスを導入により、特殊形状と段差加工への対応が可能。
- ② 自動計量、自動調整技術を採用。
- ③ ビレット整列(全自動)設備の導入による、ヒューマンエラーの低減。



1-3、焼結:

焼結炉の主な改良点:

- ① 当社独自のコンベアー焼成炉は自動監視/調整の性能が高く、製品性能の安定性に寄与している。
- ② 製品のバラツキが少ない。
- ③ 生産能力が高い。



1-4、研磨：

研磨設備の主な改良点：

- ① 連続研削盤を導入し、作業効率を向上。
- ② 洗浄ラインを近々導入し、自動車製品の清浄度要求に対応する。



1-5、検出：

外観検査装置(AOI)設備の開発と導入：

- ① AOIを導入し、手作業の依存を低減。
- ② お客様向けの専用設備・作業場の対応。
品質管理を追跡できるコード化を実施



新しい生産拠点・材料工場



- 2021年に海寧に工場新設
- 2023年10月に稼働開始
- 高度な自動化ラインを保有
- 生産能力は、5万トン/年

TDG初の省人化工場



成型



焼結



磨床

2018年にかい改築開始、2019年4月に正式稼働:

- TDG初の省人化を実現した工場
- 業界初の軟磁性材料自動化工場
- 製品:外形寸法が20~60mmの中・大型がメイン

高精度の小型品工場



成型



焼結



磨床

2019年に改造開始、2020年10月に正式稼働

- ・製品：MnZnの外形寸法が3～20mmの小型に特化した工場
- ・用途：主にサーバー
- ・品質：高効率、高精度。

高効率の大型品工場



成型



焼結



自動化立庫



PQ107大产品

- 2021年改造開始、
2023年3月に正式稼働、
- ・ 大型品(外径30~100mm)を製作。
 - ・ 高度な自動化を実現

NiZn等の工場



成型



焼結



外観検査



特性検査

安徽・六安 金属粉工場



焼結



研磨



外観検査

- ・既存の工場を2022年に金属粉工場に改造し、
現在 3台コンベア焼結炉がフル稼働中。
今後順次、9台まで増加導入予定。
- ・海寧工場の設備構成を応用し、製品製造能力を
強化する。

安徽・六安金属粉工場



成型



焼結



外観検査

- 生産能力は2023年に設備新設後、
5000トン/年から 7500トン/年に増加。
- 2024年に海寧に工場新設し、38000トン/年を達成予定。
- 生産能力や品質を向上の為、六安工場の設備を応用。

装置一覧



プレス



焼結



研磨



切削

原材料測定装置



光学分光儀
SparkCCD7000



酸素・窒素分析装置



炭素・硫黄分析装置



金属顕微鏡



粒度分布測定装置



走査型電子顕微鏡 - SEM

2011年、中国の名門大学・浙江大学と産学連携して実験室を設立

磁気特性等測定装置



LCR测试仪
HP4284



岩通SY8218 B-H
アナライザ



WK3260B精密磁性
アナライザ



Chroma 19037
耐压試験器



Keysight E4991B
インピーダンスアナライザ



MATSソフト材用
BHアナライザ



VSM
(振動試料型磁力計)



德国ED-K
総合LCRメータ
DPG10-1000A

2008年にCNAS認定取得

信頼性試験装置



振動試験装置



キーエンス製
マイクロスコープ



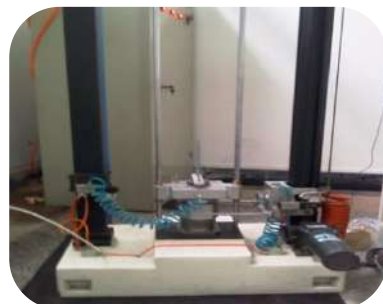
万能試験機



試験キャビネットー湿熱



冷熱衝撃試験機



HAS-5衝撃試験機



塩水噴霧試験機



落下試験機

四、生産実績（車載市場への取組み）

	2019年	2020年	2021年	2022年	2023年
売上 (億円)	<p>0.65 5.5</p> <p>2019</p>	<p>0.80 6.3</p> <p>2020</p>	<p>1.65 8.4</p> <p>2021</p>	<p>2.30 9.1</p> <p>2022</p>	<p>2.56 8</p> <p>2023</p>
車載の 割合	12%	13%	20%	26%	32%

THANK YOU !
CONTACT US!

TDC HOLDING CO., LTD.

www.tdcgcore.com

<お問合せ>

大浜商事 株式会社 (URL: <https://www.ohama-sj.co.jp/>)

担当窓口：営業推進部 茅切 (加村) (email: kayakiri@ohama-sj.co.jp)

〒171-0022 東京都豊島区南池袋 2-26-5 アイアンドイービル 4F

TEL : 03-3987-7131, FAX:03-3986-3996

