



Company Brochure

会社案内



友穂株式会社

# TOMOHOグループはモノづくりで お客様に貢献いたします。



友

お客様にとって良きパートナーでありたい

穂

実るほど頭を垂れる稲穂でありたい

## TOMOHOグループのご紹介

TOMOHOグループは、中国江蘇省鎮江市を拠点に、コンポーネント事業(自社工場で樹脂成形、プレス加工、ハーネス加工、実装、組立、調整、検査までの一貫生産体制構築)、センサーMD事業(自社商品の開発、製造)、貿易事業(中国加工品の輸出、日本倉庫で保管、JIT供給)を通じて、TOMOHOグループでしか成し得ない価値創造・サービスを展開しています。

### コンポーネント事業



鎮江岡山電子有限公司  
無錫友穂精機有限公司

### センサーMD事業



江蘇友穂センサー科技株式会社

### 貿易事業



上海友穂貿易有限公司  
友穂株式会社

## 代表ごあいさつ

はじめまして、TOMOHOグループ代表の朱凌云です。

皆さまのおかげで2005年の創業から18年となりますが、一貫して感謝の気持ちを忘れず、社会の公器としての役割を全うするべく邁進して参りました。2015年にはPM2.5環境問題が深刻化する中、すぐさまセンサーモジュールの事業を立ち上げ、様々な商品展開で社会貢献を行っています。2016年に友穂株式会社を設立、日本で培った技術を少しでもお客様にご恩返し出来れば幸いに存じます。

グループ名の「友穂」は、日本のことわざにある「実るほど頭を垂れる稲穂かな」の人としてのあり方に感銘を受け、強い想いを持って命名しています。今後とも益々のご支援とご愛顧を賜りますようお願い申し上げます。



代表取締役社長 朱凌云



### ■代表者経歴

83年08月～95年08月 国営大手コネクタメーカー、エンジニア（国際部長）

95年09月～97年05月 中日合弁 長鷹電子有限公司 常務副総経理

97年06月～98年07月 中米合弁 ITT CANON CEO

98年09月～02年12月 河長樹脂株式会社 国際マネージャー

03年01月～05年12月 蘇州河長電子有限公司 董事総経理

出身校：上海交通大学

江蘇科技大学 客員教授 南京郵電大学 客員教授

## グループ沿革

2005年03月 鎮江岡山電子有限公司 創業

2005年03月 上海友穂貿易有限公司 創業

2010年10月 無錫友穂精機有限公司 創業

2015年06月 江蘇友穂センサー科技株式会社 創業

2016年11月 友穂株式会社 創業



知る人ぞ知る絶景の宝庫「鎮江」

## TOMOHOグループ中国所在地



江蘇友穂  
鎮江岡山  
無錫友穂

鎮江

上海



上海友穂



## ■ 会社概要 (日本国内)

- ・商号 友穂株式会社 TOMOHO CO.,LTD.
- ・設立 2016年11月
- ・資本金 3,000万円
- ・本社所在地 京都市中京区烏丸二条東入ル仁王門町8
- ・代表者 代表取締役 社長 朱凌云 (シュ リョウウン)
- ・従業員数 12名
- ・事業内容 加工品貿易商社、海外現地会社への輸出
- ・売上高 25億 (2022年9月決算)
- ・拠点 京都 (本社) 三重伊勢 (倉庫)  
熊本八代・合志・飛田 (倉庫)
- ・認証資格 KES・環境マネジメントシステム  
ISO9001、ISO14001 (2024年3月取得)



### 地球環境貢献活動

KES環境マネジメントを通して、SDGsを積極的に推進しています。  
コロナ初期のマスクが不足していた時期に、京都市にマスクを寄付、京都市より表彰されました。

### コーポレートガバナンス

TOMOHOグループは、企業活動における企業倫理と法令遵守に基づく行動を常に意識し、コーポレートガバナンスの強化に努めています。



## ■ 国内物流拠点

九州3拠点、近畿1拠点 の倉庫を設けており、国内物流ネットワークを構築しています。

熊本 合志倉庫 (375坪)



熊本 飛田倉庫 (663坪)



熊本 八代倉庫 (180坪)

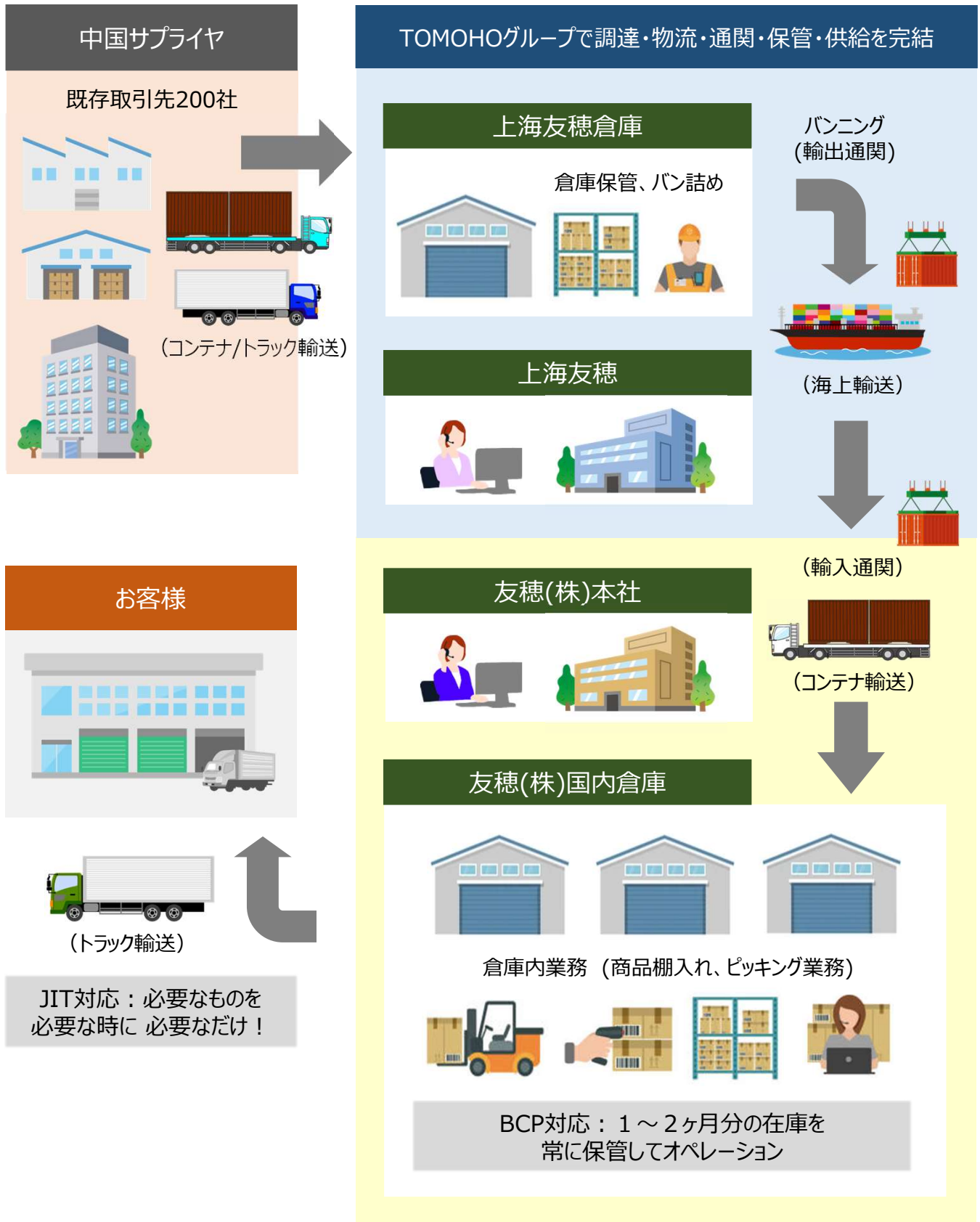


三重 伊勢倉庫 (185坪)



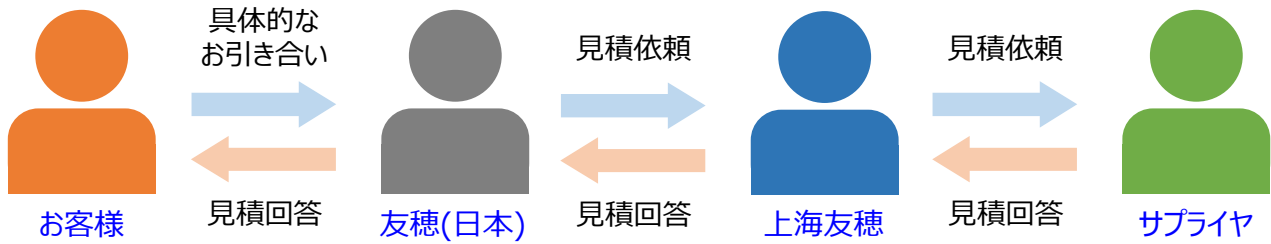
## 貿易事業のオペレーション

当社は独自の物流ネットワークを構築しており、お客様のニーズに合わせ最適な提案をさせていただきます。TOMOHOグループでは、中国のサプライヤ選定、輸出・輸入・物流・国内倉庫保管、そしてお客様へのJIT供給まで一貫したサービス提供体制を取っております。



## 貿易事業のサービス内容

当社は中国サプライヤーの選定・提案から、図面・技術的なやり取り、物流、通関、JIT供給において一貫したサービスを展開しております。中国（上海、深圳、大連 取引サプライヤー200社）

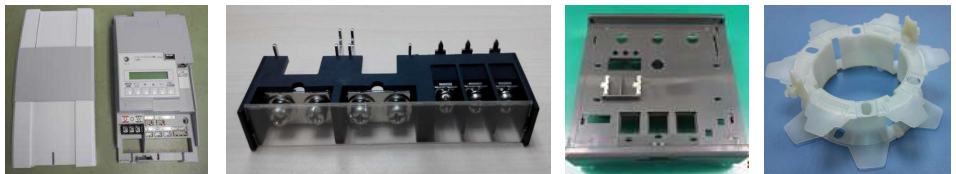


- ・見積納期 : 2週間
- ・試作納期 : 2週間 ※試作段階より技術的な打合せやVE提案を実施します。
- ・量産部材手配 : 量産における設計変更対応、ロット区分管理、各種帳票管理が可能です。
- ・規制化学物質管理 : お客様の必要書類を速やかに提出いたします。
- ・品質不具合対応 : 問題発生時には、即時対応から根本対策まで完結することができます。

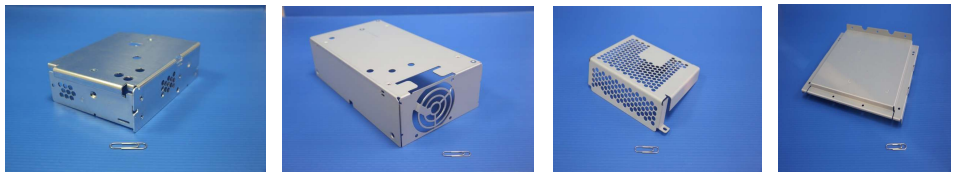
## 主な取り扱い商品

中国製造加工品（金型製作から開発段階からのVE提案を強みとしています）

樹脂成型品



プレス品



ハーネス



ヒートシンク



アルミダイカスト



シート類



切削品



PWB・銘板・取説  
個装箱・リモコン



## ■ 自社商品(ホコリ・油煙・VOCセンサモジュール)

TOMOHOグループでは、2015年よりホコリセンサモジュールを商品化し、中国・日本の大手メーカー様で多数の採用実績があります。2021年からはさらに油煙センサモジュールをリリースするなど、センサモジュールメーカーとして品質力・技術力・アイデア力を強みとしております。

ホコリセンサ



ホコリ濃度を $\mu\text{g}/\text{m}^3$ で  
数値表示

油煙センサ



油煙指数を数値表示

VOCセンサ



臭いレベルを段階表示

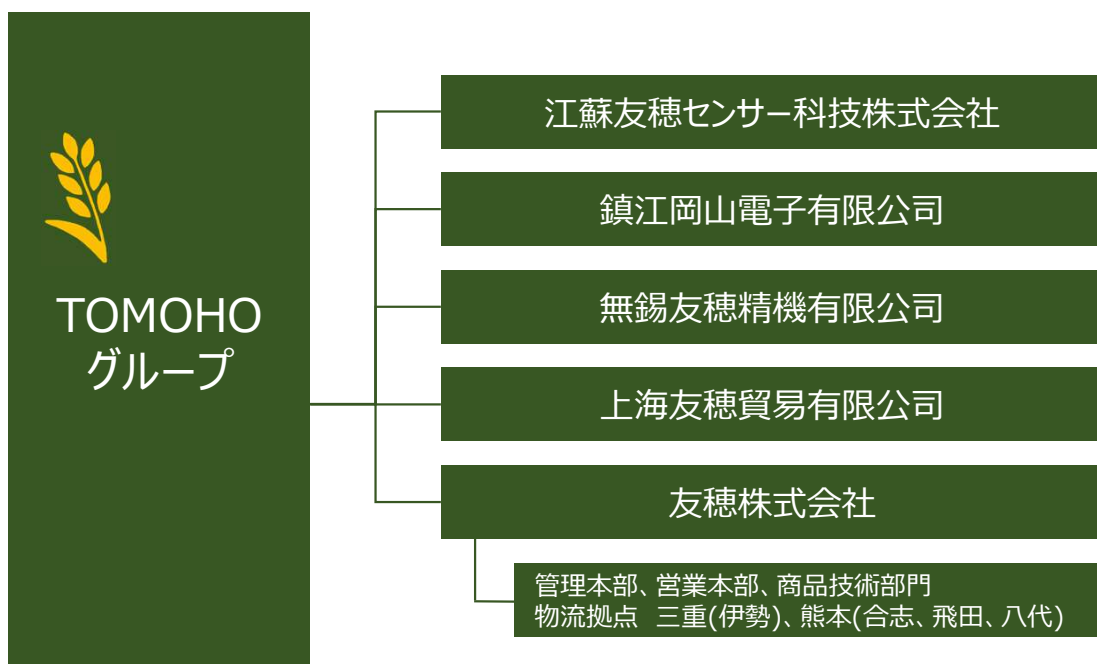
複合センサ



ホコリ濃度、臭い、  
温度、湿度、CO2  
一体の複合MD

具体的なお引き合いをいただけましたら、製品サンプル、製品仕様書など  
詳細の説明をさせていただきます。

## ■ 組織体制・機能ツリー





**TOMOHOグループ**